



בניינים 5+7




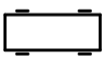


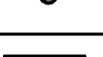
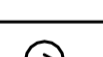




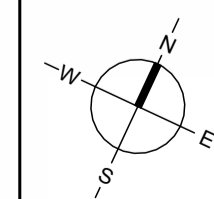
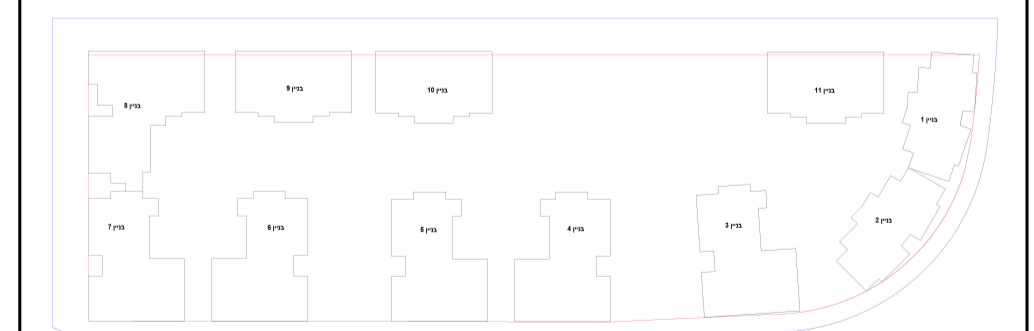
מגרש A145

תכניות מכר

הערות לתכנית זו מופיעות במפרט המכר - **טרם התקבל היתר בניה- יתכנו שינויים בעקבות דרישת רשויות ויועצים.**
 - סטיה של עד 2% משטח הדירה ביחס לתוכנית זו, הינה במסגרת חוק תכנון ובניה. כל המידות המסומנות בתוכנית זו- הן מידות בין קירות הבניה לפני ביצוע טיח או חומרי גמר אחרים.

מקרא:

| | |
|---|-----------------------|
|  | שטח ורכוש משותף |
|  | מרפסת |
|  | קו קירוי |
|  | מיקום הכנה למעבה מזגן |
|  | צינור איזורור |
|  | כניסה לדירה |
|  | קולטני ביוב |
|  | לוח חשמל דירתי |
|  | דוד שמש |
|  | תא ביוב |
| תאריך: | 28\10\25 |
| קנ"מ: | |



א.ד.כהן בע"מ
 בית פריזמה, שד' שז"ר 31/701 בית
 טל: 08-6490730 פקס: 08-6490943



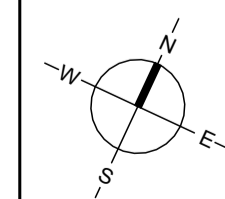
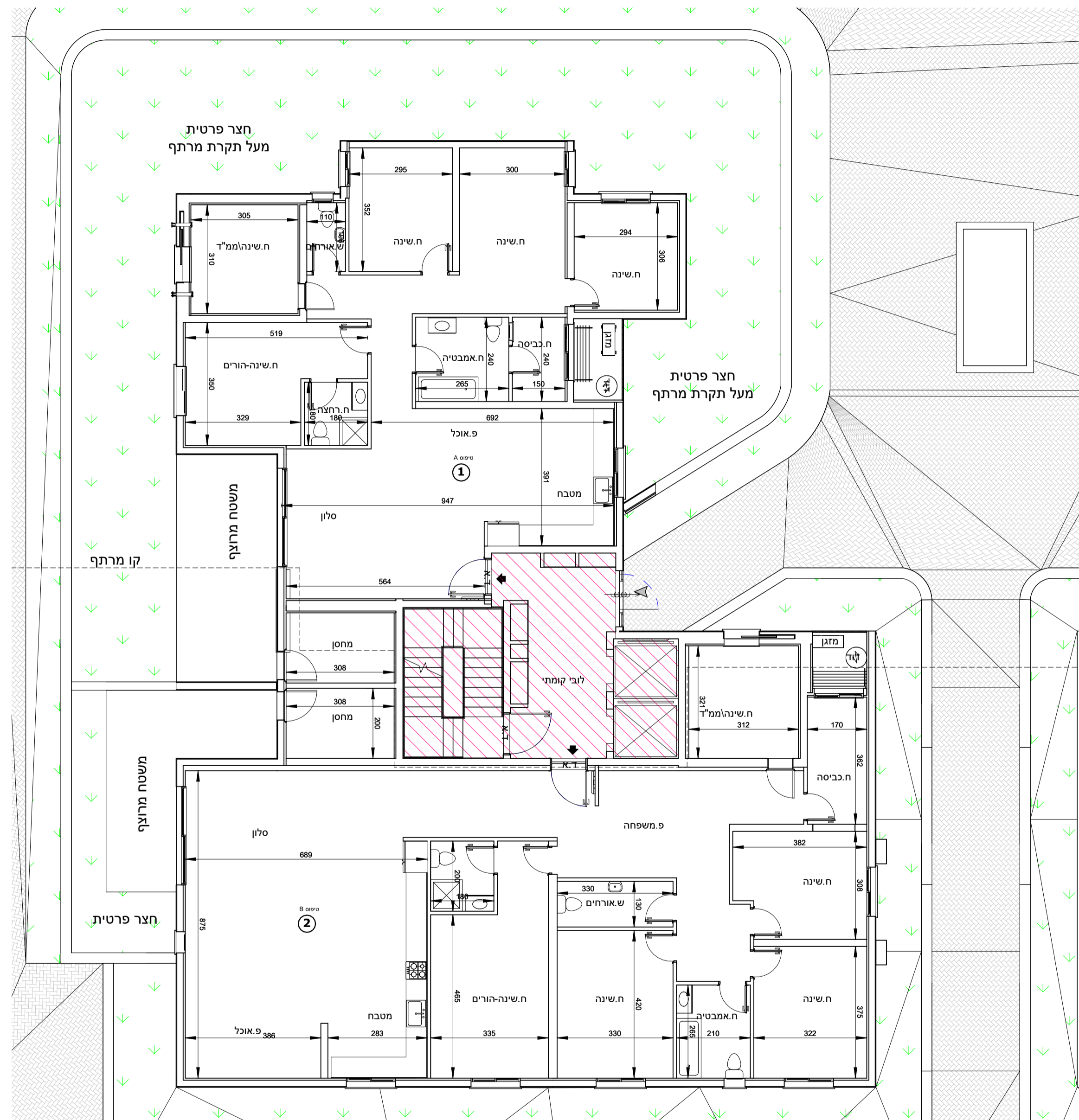
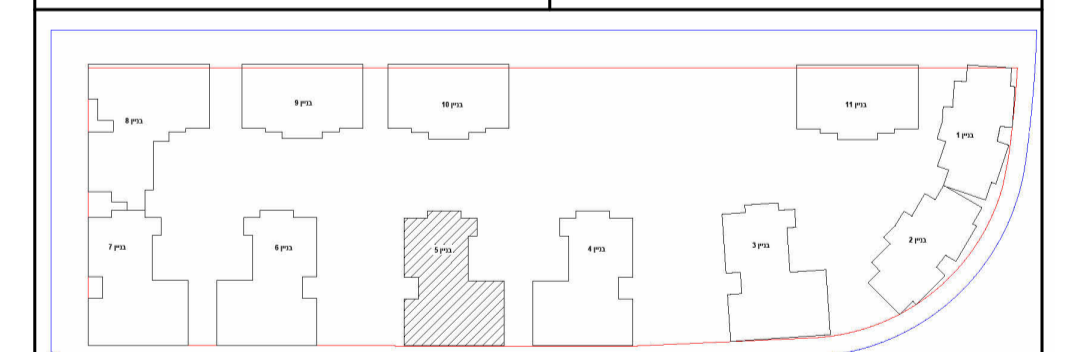
מגרש A145

קומת קרקע בניין 5

הערות לתכנית זו מופיעות במפרט המכר - טרם התקבל היתר בניה- יתכנו שינויים בעקבות דרישת רשויות ויועצים.
- סטיה של עד 2% משטח הדירה ביחס לתוכנית זו, הינה במסגרת חוק תכנון ובניה. כל המידות המסומנות בתוכנית זו- הן מידות בין קירות הבניה לפני ביצוע טיח או חומרי גמר אחרים.

מקרא:

| | |
|---------|-----------------------|
| | שטח ורכוש משותף |
| | מרפסת |
| | קו קירוי |
| | מיקום הכנה למעבה מזגן |
| | צינור איזורור |
| | כניסה לדירה |
| | קולטני ביוב |
| | לוח חשמל דירתי |
| | דוד שמש |
| | תא ביוב |
| 1 : 100 | קנ"מ : 28\10\25 |
| תאריך : | |



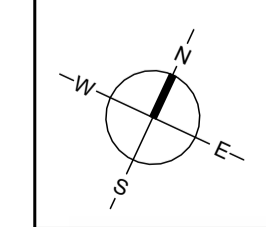
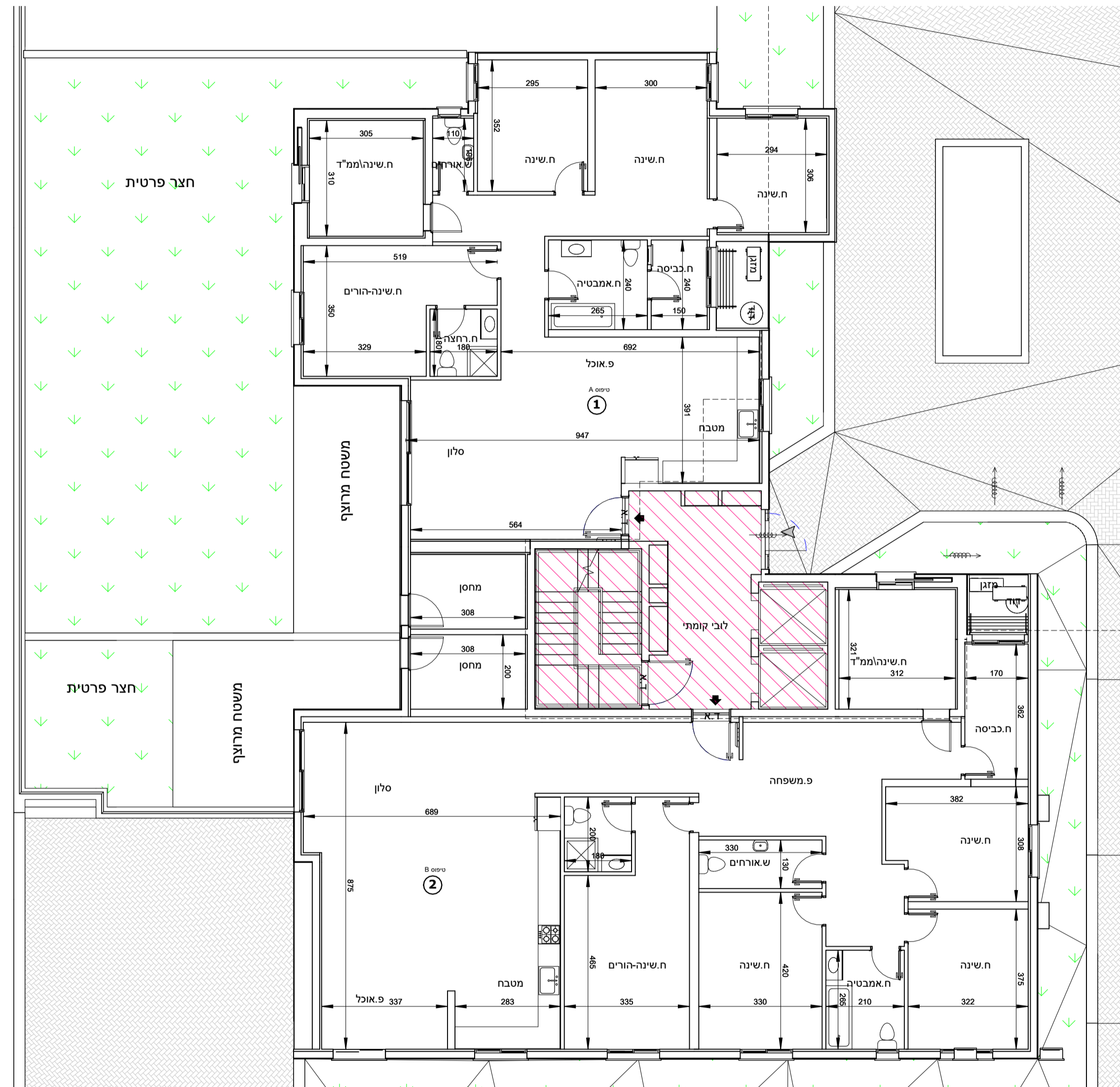
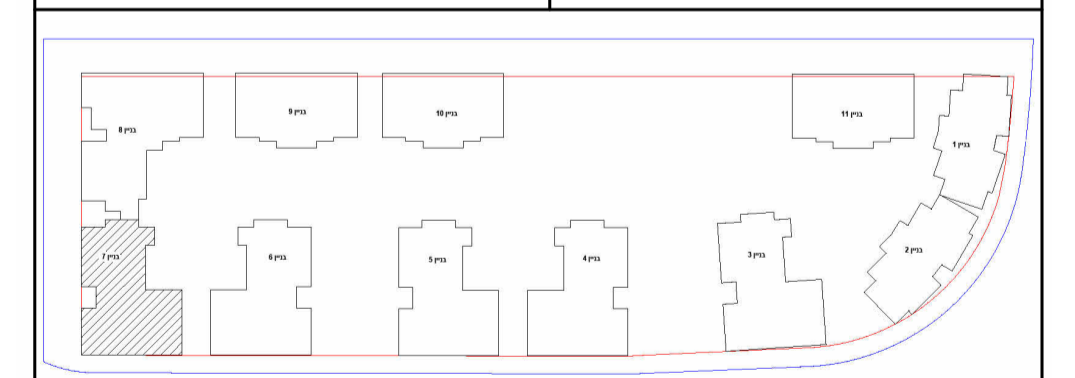
מגרש A145

קומת קרקע בניין 7

הערות לתכנית זו מופיעות במפרט המכר - טרם התקבל היתר בניה- יתכנו שינויים בעקבות דרישת רשויות ויועצים.
- סטיה של עד 2% משטח הדירה ביחס לתוכנית זו, הינה במסגרת חוק תכנון ובניה. כל המידות המסומנות בתוכנית זו- הן מידות בין קירות הבניה לפניביצוע טיח או חומרי גמר אחרים.

מקרא:

| | |
|-----------------|-----------------------|
| | שטח ורכוש משותף |
| | מרפסת |
| | קו קירוי |
| | מיקום הכנה למעבה מזגן |
| | צינור איורור |
| | כניסה לדירה |
| | קולטני ביוב |
| | לוח חשמל דירתי |
| | דוד שמש |
| | תא ביוב |
| תאריך: 28/10/25 | קב"מ: 1 : 100 |



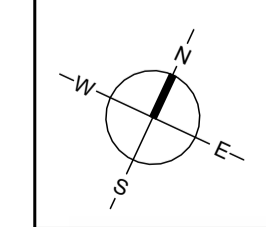
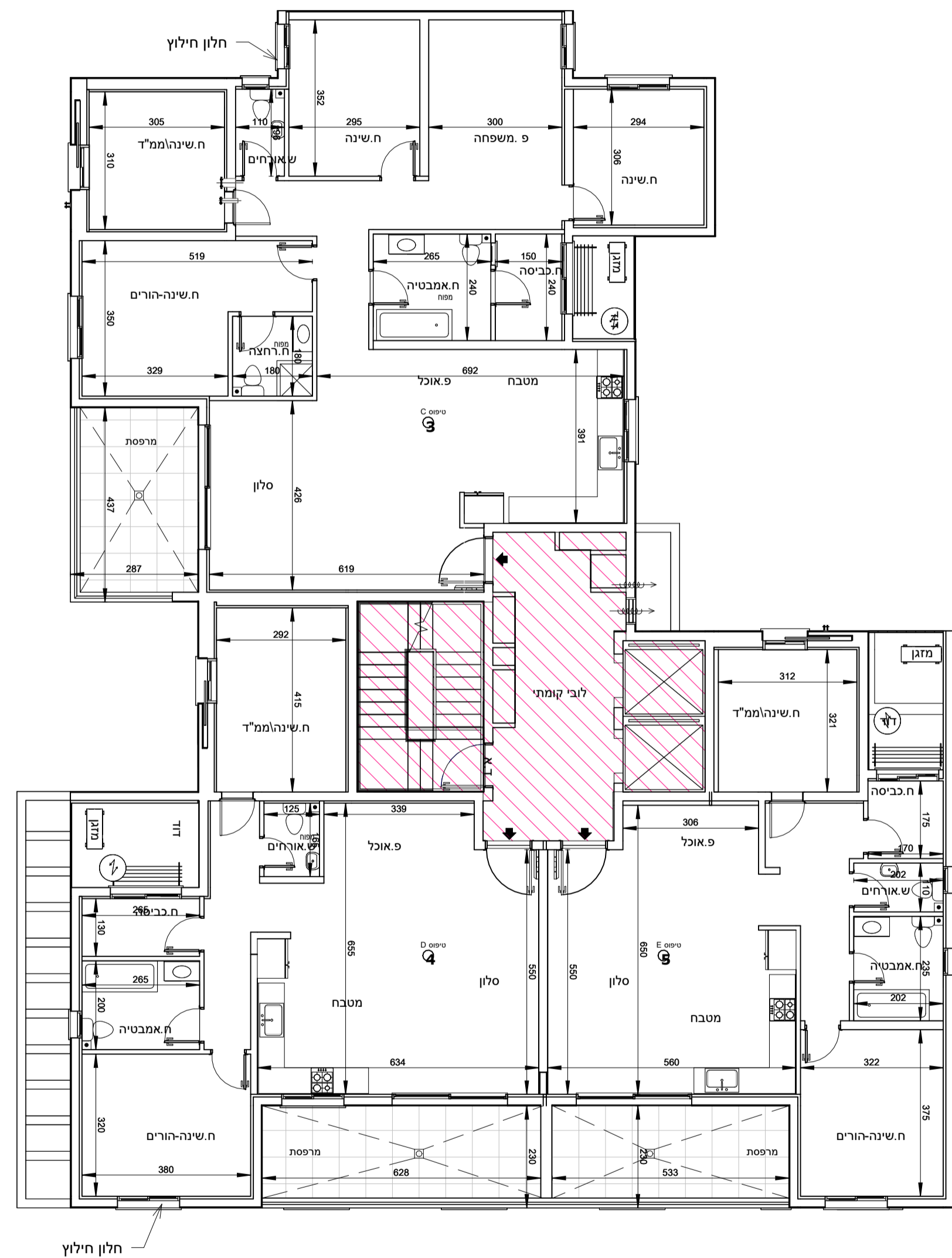
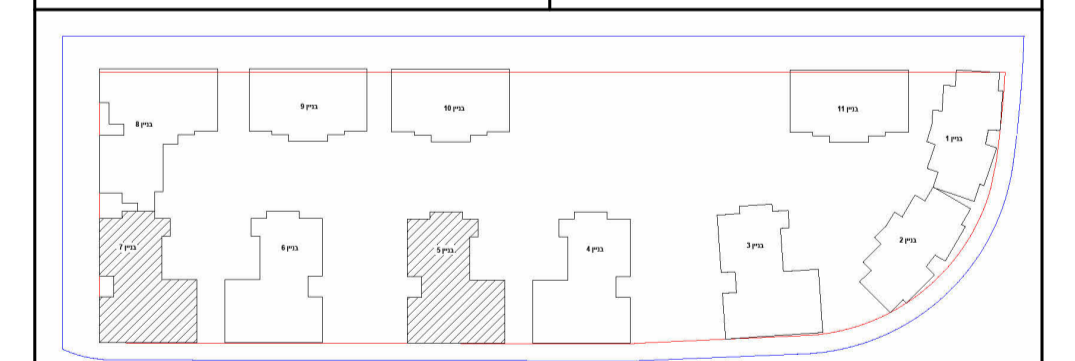
מגרש A145

קומה 1 בניין 5+7

הערות לתכנית זו מופיעות במפרט המכר
טרם התקבל היתר בניה- יתכנו שינויים בעקבות דרישת רשויות ויועצים.
 - סטיה של עד 2% משטח הדירה ביחס לתוכנית זו, הינה במסגרת חוק תכנון ובניה. כל המידות המסומנות בתוכנית זו- הן מידות בין קירות הבניה לפני ביצוע טיח או חומרי גמר אחרים.

מקרא:

| | |
|---------|-----------------------|
| | שטח ורכוש משותף |
| | מרפסת |
| | קו קירוי |
| | מיקום הכנה למעבה מזגן |
| | צינור איזורור |
| | כניסה לדירה |
| | קולטני ביוב |
| | לוח חשמל דירתי |
| | דוד שמש |
| | תא ביוב |
| 1 : 100 | קנ"מ : 28\10\25 |
| תאריך : | |





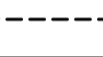
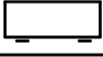



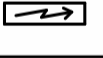


מגרש A145

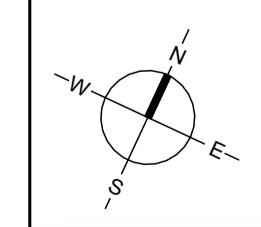
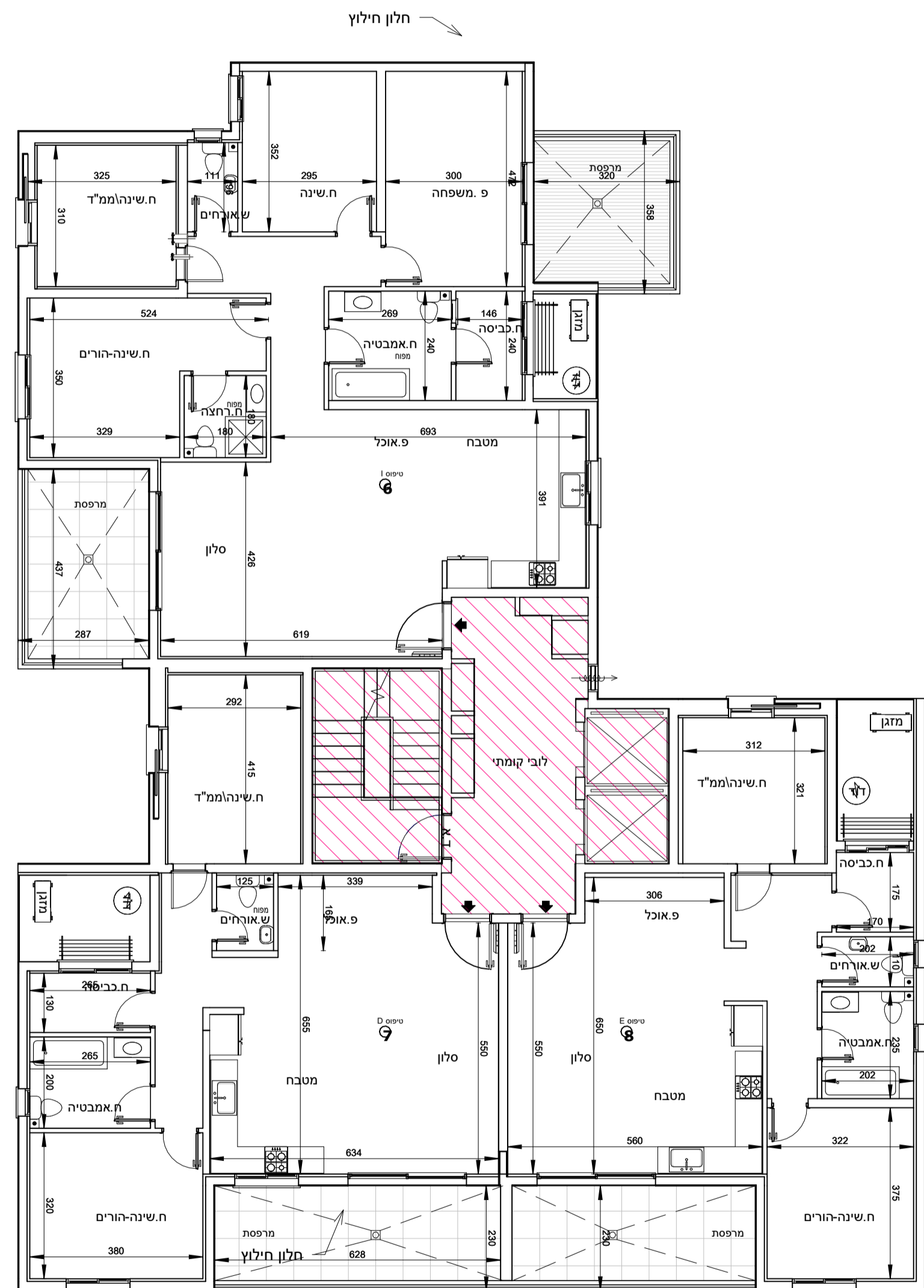
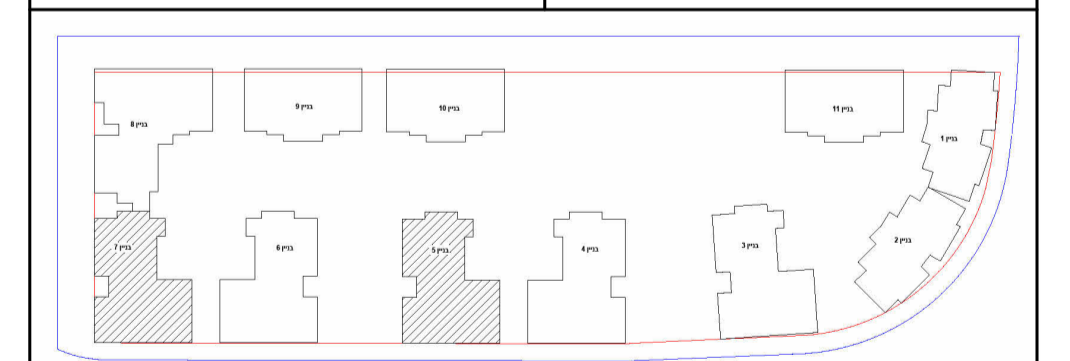
קומה 2 בניין 5+7

הערות לתכנית זו מופיעות במפרט המכר - טרם התקבל היתר בניה- יתכנו שינויים בעקבות דרישת רשויות ויועצים.

- סטיה של עד 2% משטח הדירה ביחס לתוכנית זו, הינה במסגרת חוק תכנון ובניה. כל המידות המסומנות בתוכנית זו- הן מידות בין קירות הבניה לפני ביצוע טיח או חומרי גמר אחרים.

מקרא:

| | |
|---|-----------------------|
|  | שטח ורכוש משותף |
|  | מרפסת |
|  | קו קירוי |
|  | מיקום הכנה למעבה מזגן |
|  | צינור איזורור |
|  | כניסה לדירה |
|  | קולטני ביוב |
|  | לוח חשמל דירתי |
|  | דוד שמש |
|  | תא ביוב |
| תאריך: 28/10/25 | קב"מ: 1 : 100 |



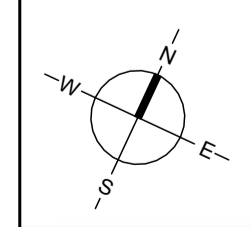
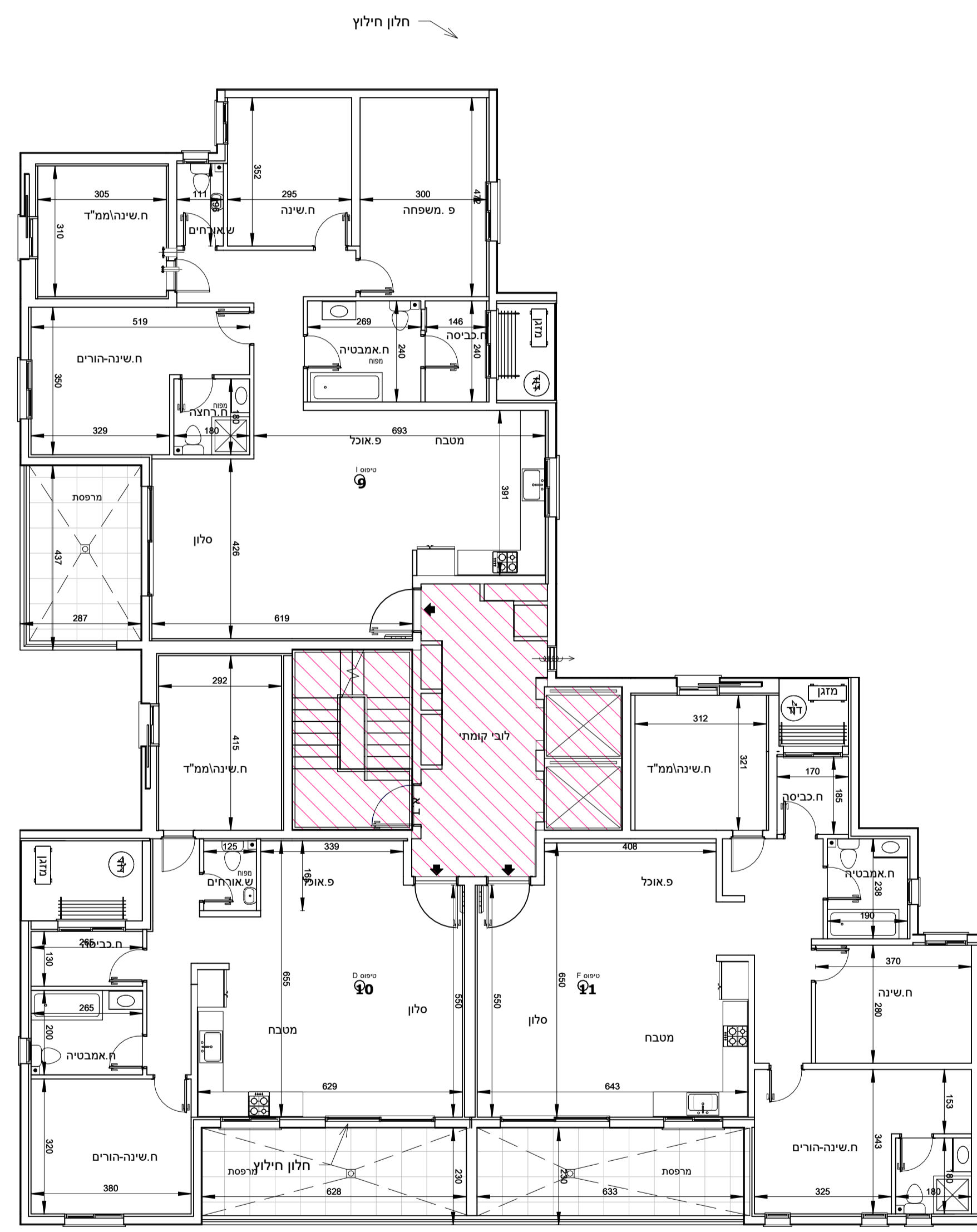
מגרש A145

קומה 3 בניין 5+7

הערות לתכנית זו מופיעות במפרט המכר - טרם התקבל היתר בניה- יתכנו שינויים בעקבות דרישת רשויות ויועצים.
- סטייה של עד 2% משטח הדירה ביחס לתוכנית זו, הינה במסגרת חוק תכנון ובניה. כל המידות המסומנות בתוכנית זו- הן מידות בין קירות הבניה לפניביצוע טיח או חומרי גמר אחרים.

מקרא:

| | |
|---------|-----------------------|
| | שטח ורכוש משותף |
| | מרפסת |
| | קו קירוי |
| | מיקום הכנה למעבה מזגן |
| | צינור איזורור |
| | כניסה לדירה |
| | קולטני ביוב |
| | לוח חשמל דירתי |
| | דוד שמש |
| | תא ביוב |
| 1 : 100 | קנ"מ : 28\10\25 |
| תאריך : | |



מגרש A145

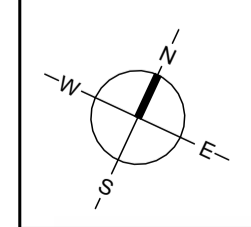
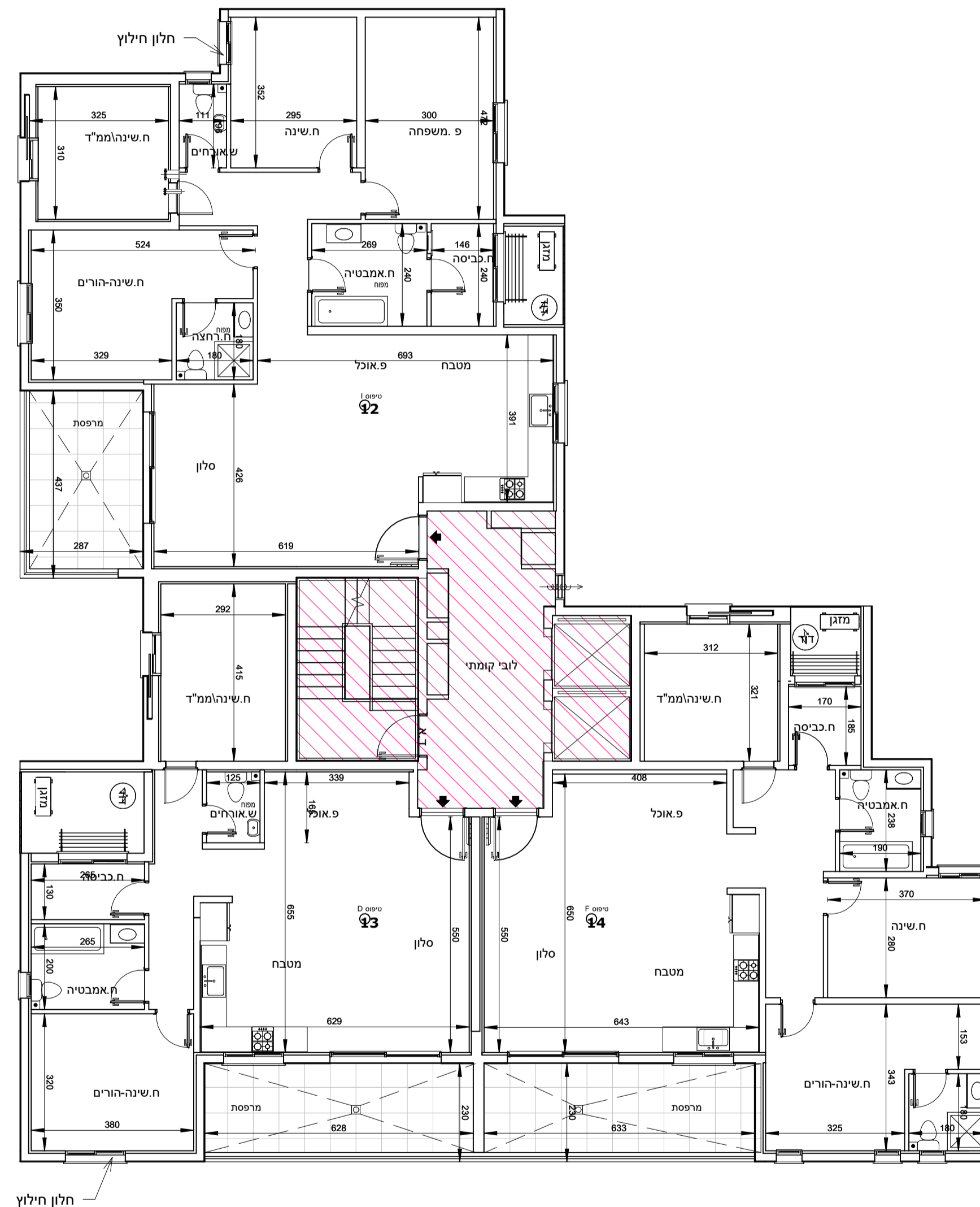
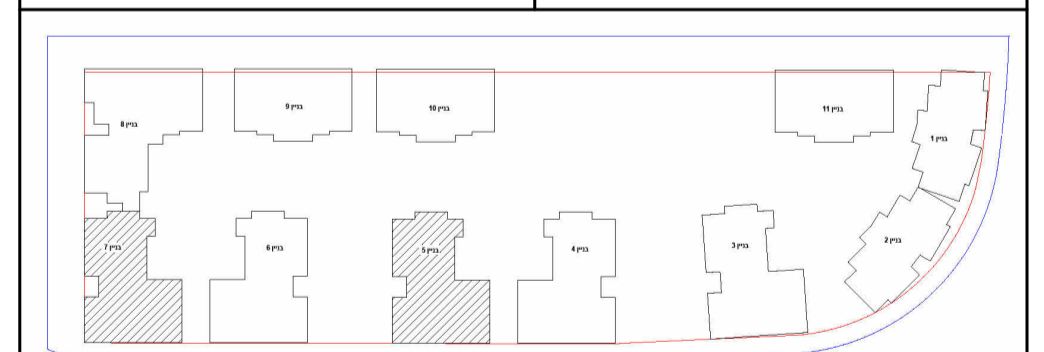
קומה 4 בניין 5+7

הערות לתכנית זו מופיעות במפרט המכר - טרם התקבל היתר בניה- יתכנו שינויים בעקבות דרישת רשויות ויועצים.

- סטייה של עד 2% משטח הדירה ביחס לתוכנית זו, הינה במסגרת חוק תכנון ובניה. כל המידות המסומנות בתוכנית זו- הן מידות בין קירות הבניה לפני ביצוע טיח או חומרי גמר אחרים.

מקרא:

| | | | |
|---------|-----------------------|----------|---------|
| | שטח ורכוש משותף | | |
| | מרפסת | | |
| | קו קירוי | | |
| | מיקום הכנה למעבה מזגן | | |
| | צינור איזור | | |
| | כניסה לדירה | | |
| | קולטני ביוב | | |
| | לוח חשמל דירתי | | |
| | דוד שמש | | |
| | תא ביוב | | |
| 1 : 100 | קנ"מ : | 28\10\25 | תאריך : |





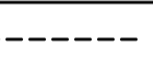
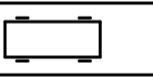






מגרש A145

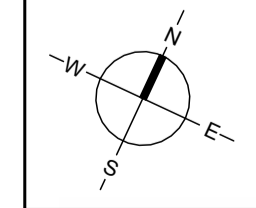
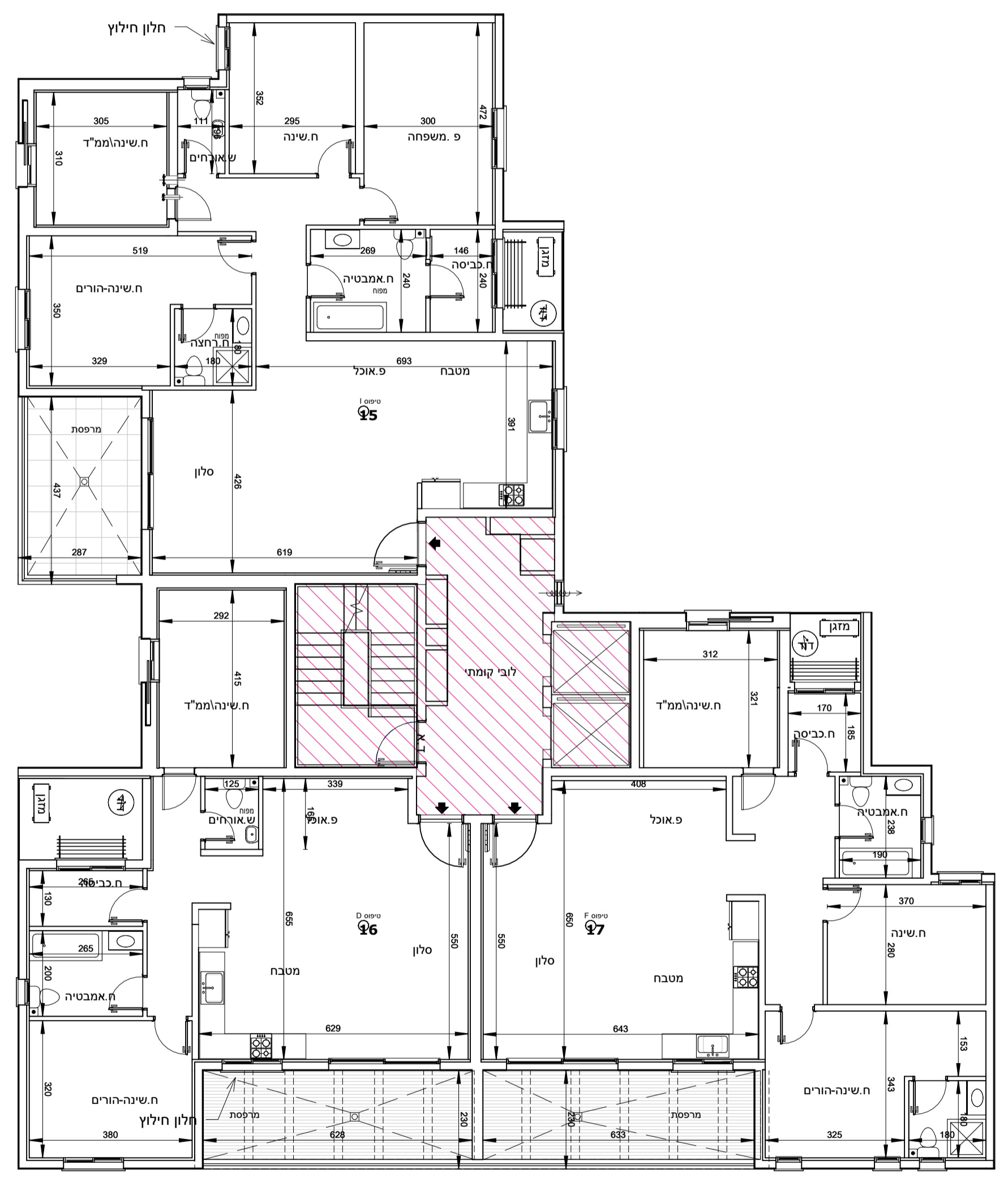
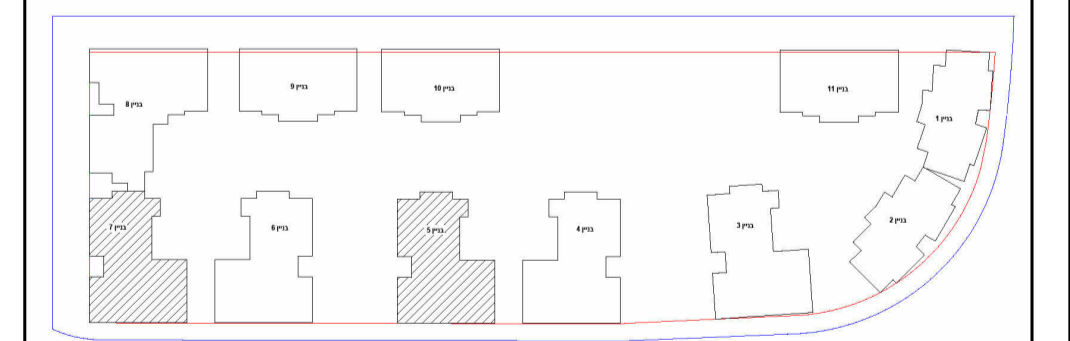
קומה 5 בניין 5+7

הערות לתכנית זו מופיעות במפרט המכר - טרם התקבל היתר בניה- יתכנו שינויים בעקבות דרישת רשויות ויועצים.

- סטיה של עד 2% משטח הדירה ביחס לתוכנית זו, הינה במסגרת חוק תכנון ובניה. כל המידות המסומנות בתוכנית זו- הן מידות בין קירות הבניה לפניביצוע טיח או חומרי גמר אחרים.

מקרא:

| | |
|---|-----------------------|
|  | שטח ורכוש משותף |
|  | מרפסת |
|  | קו קירוי |
|  | מיקום הכנה למעבה מזגן |
|  | צינור איזורור |
|  | כניסה לדירה |
|  | קולטני ביוב |
|  | לוח חשמל דירתי |
|  | דוד שמש |
|  | תא ביוב |
| תאריך: 28/10/25 | קנ"מ: 1 : 100 |



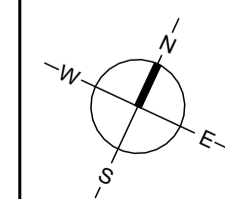
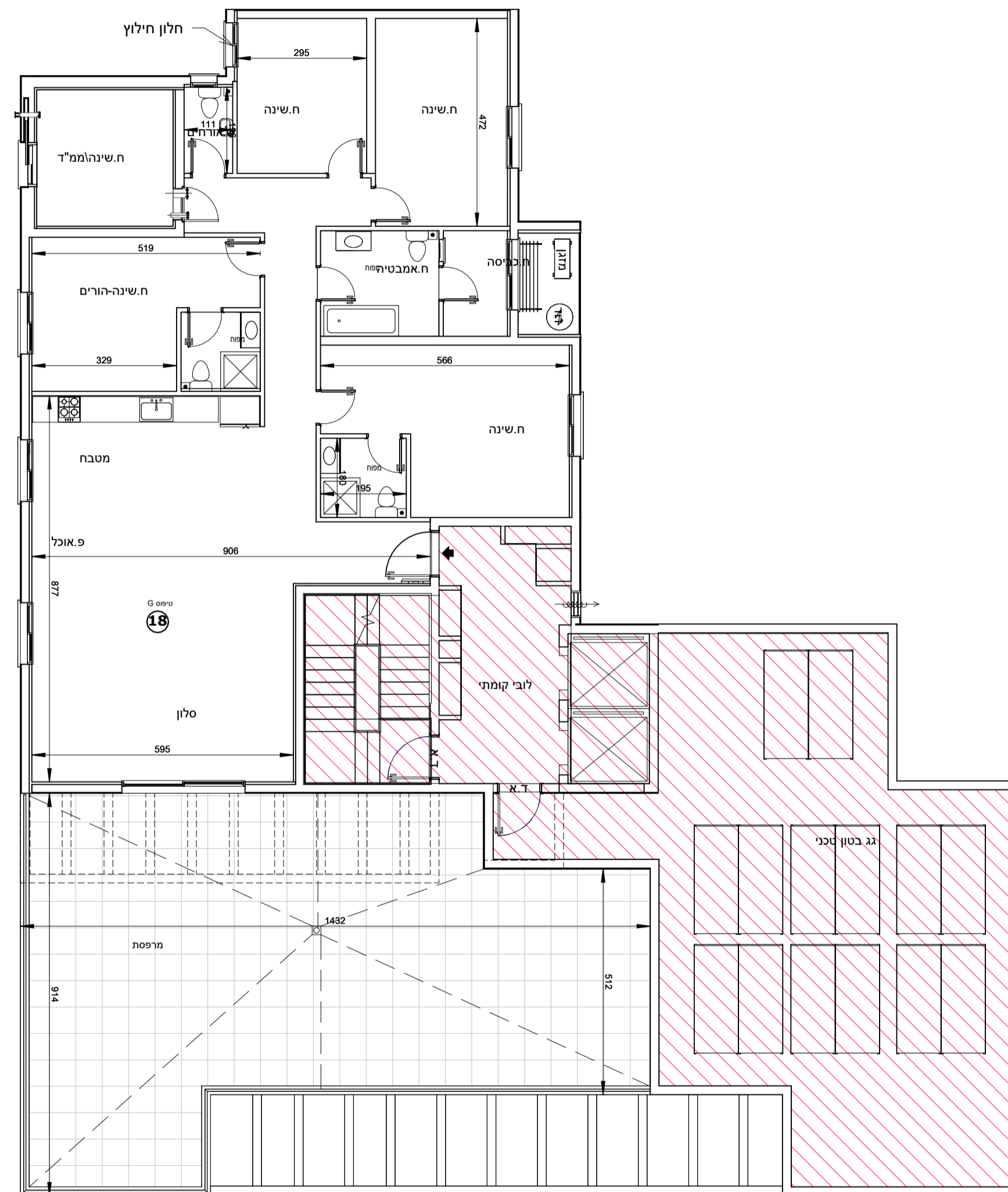
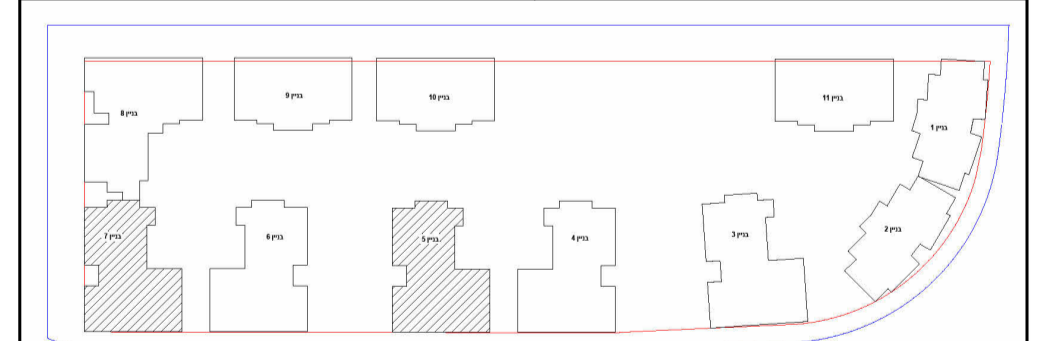
מגרש A145

קומה 6 בניין 5+7

הערות לתכנית זו מופיעות במפרט המכר - טרם התקבל היתר בניה- יתכנו שינויים בעקבות דרישת רשויות ויועצים.
- סטיה של עד 2% משטח הדירה ביחס לתוכנית זו, הינה במסגרת חוק תכנון ובניה. כל המידות המסומנות בתוכנית זו- הן מידות בין קירות הבניה לפני ביצוע טיח או חומרי גמר אחרים.

מקרא:

| | |
|-----------------|-----------------------|
| | שטח ורכוש משותף |
| | מרפסת |
| | קו קירוי |
| | מיקום הכנה למעבה מזגן |
| | צינור איזור |
| | כניסה לדירה |
| | קולטני ביוב |
| | לוח חשמל דירתי |
| | דוד שמש |
| | תא ביוב |
| תאריך: 28/10/25 | קנ"מ: 1 : 100 |





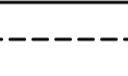
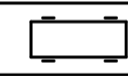






מגרש A145

קומת גג בניין 5+7

הערות לתכנית זו מופיעות במפרט המכר - טרם התקבל היתר בניה - יתכנו שינויים בעקבות דרישת רשויות ויועצים.

- סטיה של עד 2% משטח הדירה ביחס לתוכנית זו, הינה במסגרת חוק תכנון ובניה. כל המידות המסומנות בתוכנית זו - הן מידות בין קירות הבניה לפני ביצוע טיח או חומרי גמר אחרים.

מקרא:

| | |
|---|-----------------------|
|  | שטח ורכוש משותף |
|  | מרפסת |
|  | קו קירוי |
|  | מיקום הכנה למעבה מזגן |
|  | צינור איורור |
|  | כניסה לדירה |
|  | קולטני ביוב |
|  | לוח חשמל דירתי |
|  | דוד שמש |
|  | תא ביוב |
| תאריך: 28/10/25 | קב"מ: 1 : 100 |

